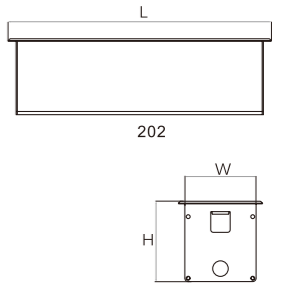
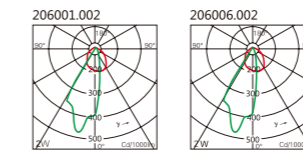




防护等级 IP Rating IP 65
 输入电压 Input Voltage AC220V/DC24V
 显色性 Color rendering Ra>80
 光源品牌 Lamp Brand CREE
 环境温度 Operating Temperature -40°C~ +60°C
 透光罩 Diffuser 钢化磨砂玻璃 (Tempered Glass)
 灯体材质 Housing material 不锈钢 (stainless steel)
 重量 Weight 0.8kg



Code	Lamp		L	W	H
206001.003	MAX 3W	3000K/4000K/6000K	AC220V	120°	215 65 62
206006.002	MAX 2W	3000K/4000K/6000K	DC24V	120°	215 65 62



灯体采用高压压铸铝制件，304 不锈钢面盖。
 灯具表面保护层采用静电喷塑处理工艺，使整灯耐腐蚀。
 一体化散热结构，确保LED光源发光效率及使用寿命。
 使用进口耐老化硅胶密封圈，使灯具维持长期IP65防护等级。
 灯具外露的连接线为硅橡胶线，保障灯具使用安全。
 带预埋件，可梳理并保护埋于墙体里的线缆，方便施工安装及维护。
 不对称光学反射系统，提高了地面的光照效率。
 适用于：通道走廊、园林装饰照明等。

Die cast aluminum housing, stainless steel cover ring.
 Electrostatic spraying body finish, corrosion resistance.
 Imported silicon gasket.
 Silicon rubber connection wire.
 With recessing box that can conceal & protect cable, easy for installation & maintenance.
 in-built power supply.
 Entire body waterproof. IP65.
 Asymmetrical reflector, ensure to get high illumination efficacy of ground.
 Suitable for pathway, step and corridor lighting.

